

# **Руководство по установке и началу работы**

---

**Для DataPage+ 2013**

**Последнее обновление: 26 июня 2013 года**



## Содержание

<b>Установка необходимых компонентов.....</b>	<b>1</b>
Обзор .....	1
Шаг 1: Запустите Setup.exe и воспользуйтесь Мастером .....	1
Шаг 2: примите условия лицензионных соглашений.....	2
<b>Установка программного обеспечения DataPage+ .....</b>	<b>5</b>
Обзор .....	5
Шаг 1: Запустите Мастер.....	5
Шаг 2: Лицензионное соглашение с конечным пользователем.....	6
Шаг 3: Выберите тип установки .....	7
Шаг 4: Нажмите Установить .....	11
Шаг 5: Завершите установку .....	12
Шаг 6: Проверьте установленные компоненты.....	13
Программные файлы .....	13
Файлы демонстрационной базы данных .....	14
<b>Использование DataPage + в первый раз .....</b>	<b>15</b>
Обзор .....	15
Шаг 1: Запустите программу .....	15
Шаг 2: Следуйте Руководству по началу работы .....	15
<b>Устранение неполадок установки .....</b>	<b>17</b>
Обзор .....	17

# Установка необходимых компонентов

## Обзор

Здесь описана установка следующих необходимых компонентов:

- Microsoft .NET Framework 4
- Microsoft SQL Server 2008 Express

## Шаг 1: Запустите Setup.exe и воспользуйтесь Мастером

Если установка выполняется с CD/DVD, щелкните два раза по главному файлу **setup.exe** (Рисунок 1).

Если вы устанавливаете программу с помощью загруженного файла, извлеките содержимое из скачанного архива и дважды щелкните по файлу **DataPagePlusSetup.exe** здесь:

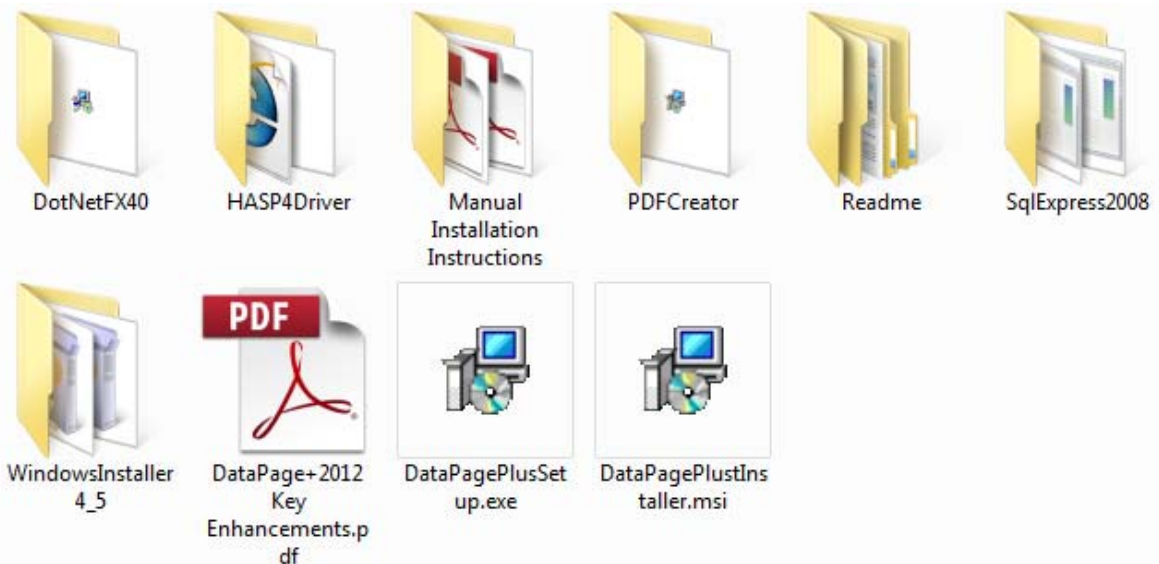


Рисунок 1 – файл Setup.exe

Откроется мастер установки. Если какие-либо из перечисленных выше компонентов отсутствуют, дистрибутив произведет попытку установки таких компонентов перед установкой основного приложения DataPage+.

## Шаг 2: примите условия лицензионных соглашений

Примите условия всех появившихся лицензионных соглашений:

- Если появится компонент Microsoft .NET Framework 4, нажмите **Принять** (Рисунок 2).
- Если появится компонент Microsoft SQL Server 2008 Express, нажмите **Принять** (Рисунок 3).

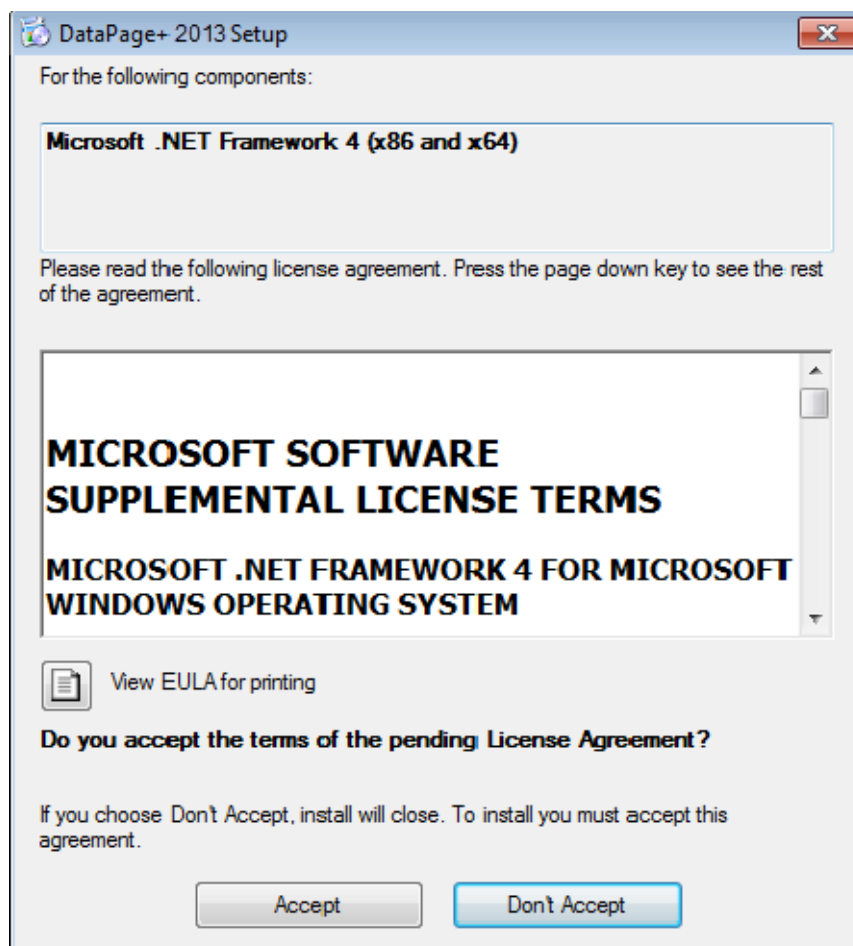


Рисунок 2 – Microsoft .NET Framework 4 - до принятия лицензионного соглашения

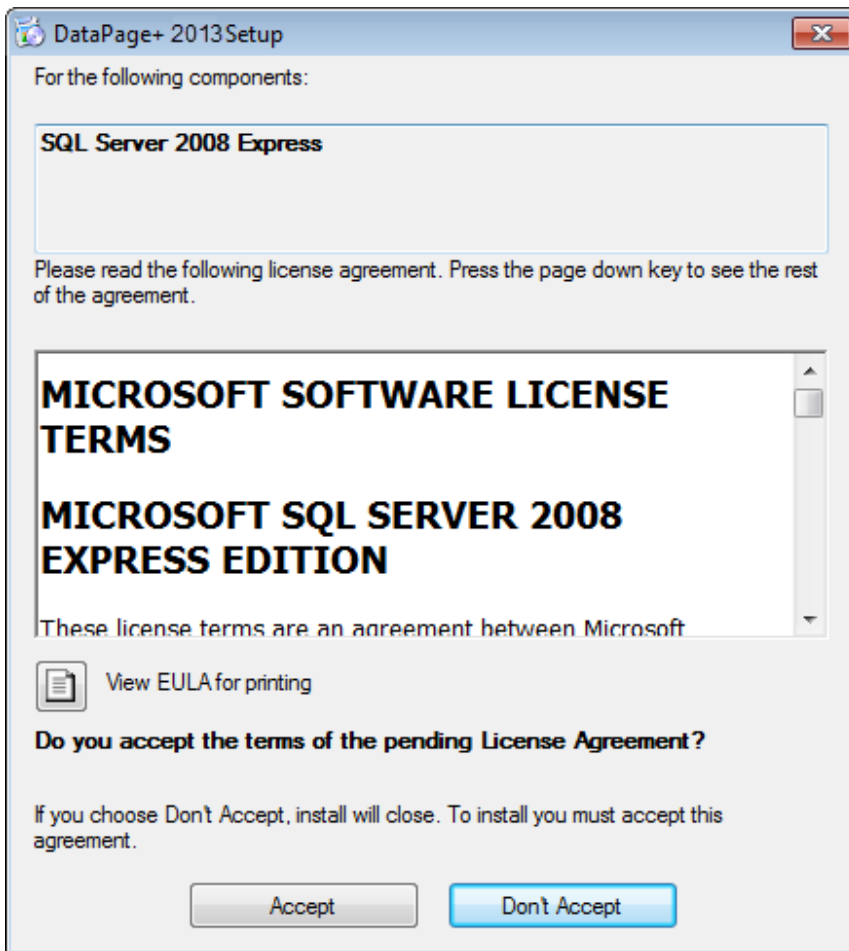
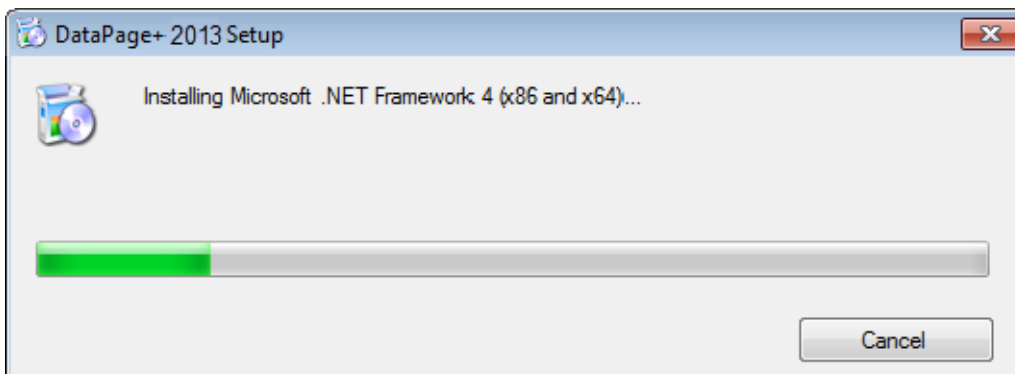
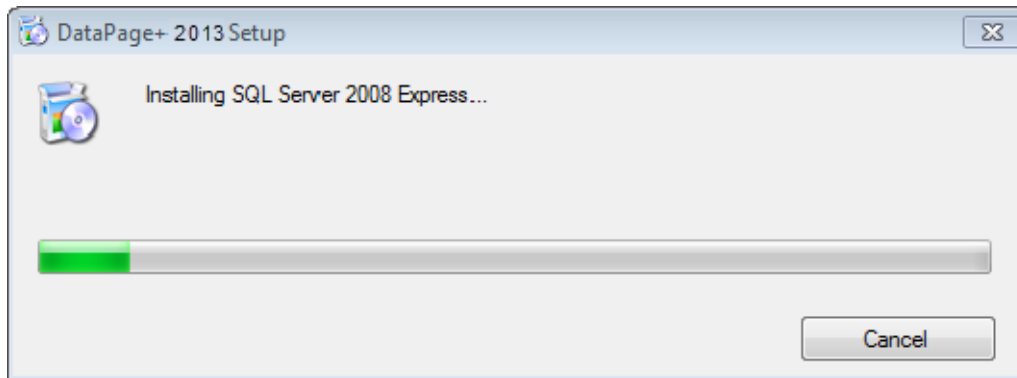


Рисунок 3 – до принятия лицензионного соглашения SQL Server 2008

Сначала появится индикатор выполнения для .NET Framework 4:



После установки данного компонента сразу появится другой индикатор выполнения для установки SQL Server 2008 Express:



Наберитесь терпения; установка этих необходимых компонентов может занять несколько минут.

После того, как компоненты .NET Framework 4 и MS SQL Express 2008 установлены, сразу начнется установка основной программы DataPage+. См. "Установка программного обеспечения DataPage+" на странице 5.

# Установка программного обеспечения DataPage+

---

## Обзор

Ниже приведено только описание установки приложения DataPage+. Программой установки уже должны быть установлены необходимые компоненты. Для получения более подробной информации см. "Установка необходимых компонентов" на странице 1.

---

## Шаг 1: Запустите Мастер

**Примечание:** если во время запуска программы установки setup.exe в вашей системе уже имеется установленная версия DataPage+, вам будет предложено восстановить или удалить существующую программу.

Кроме того, если вы используете ПОЛНУЮ программу установки, также будет установлена MS .NET Framework 4, если она не установлена в данной системе.

После того, как компоненты .NET Framework 4 и MS SQL Express 2008 установлены, сразу начнется установка основной программы DataPage+.

**Мастер установки DataPage+ Setup** будет отображен автоматически для помощи при установке. Заполните необходимые поля и выберите нужные опции. Нажмите "**Далее**" в каждом окне.

На начальном экране приветствия (Рисунок 4) нажмите **Далее** для запуска мастера:





Рисунок 4 – Начальный экран приветствия

---

## Шаг 2: Лицензионное соглашение с конечным пользователем

Появится окно **Лицензионного соглашения с конечным пользователем** (Рисунок 5).



Рисунок 5 – Окно Лицензионного соглашения с конечным пользователем

Прочтите и согласитесь с лицензионным соглашением, после чего нажмите **Далее**.

---

## Шаг 3: Выберите тип установки

Выберите тип установки в окне Выбора типа установки: (Рисунок 6):

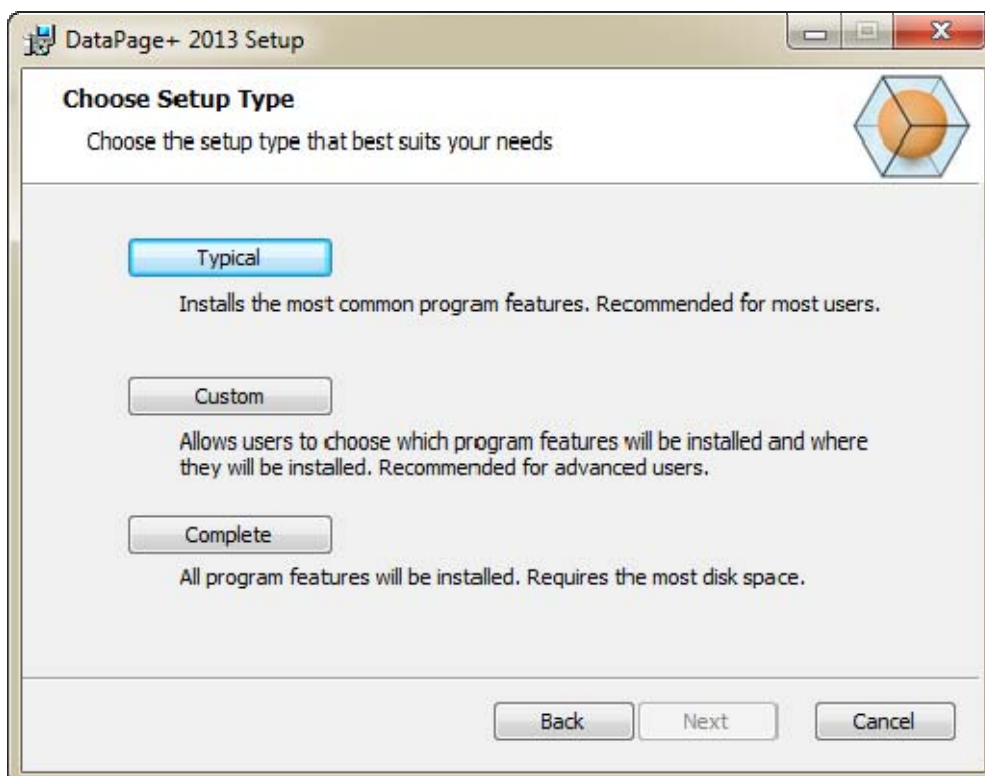


Рисунок 6 – Окно выбора типа установки

**Обычная** - при выборе данной опции устанавливаются рекомендуемые файлы программы в каталог по умолчанию: C:\Program Files\WAI\DataPage+ 2013 или C:\Program Files (x86)\WAI\DataPage+ 2013.

**Пользовательская** - Данная опция позволяет выбрать компоненты программы для установки, а также каталог, в который будут установлены файлы программы. Появится окно, показанное ниже (Рисунок 7).

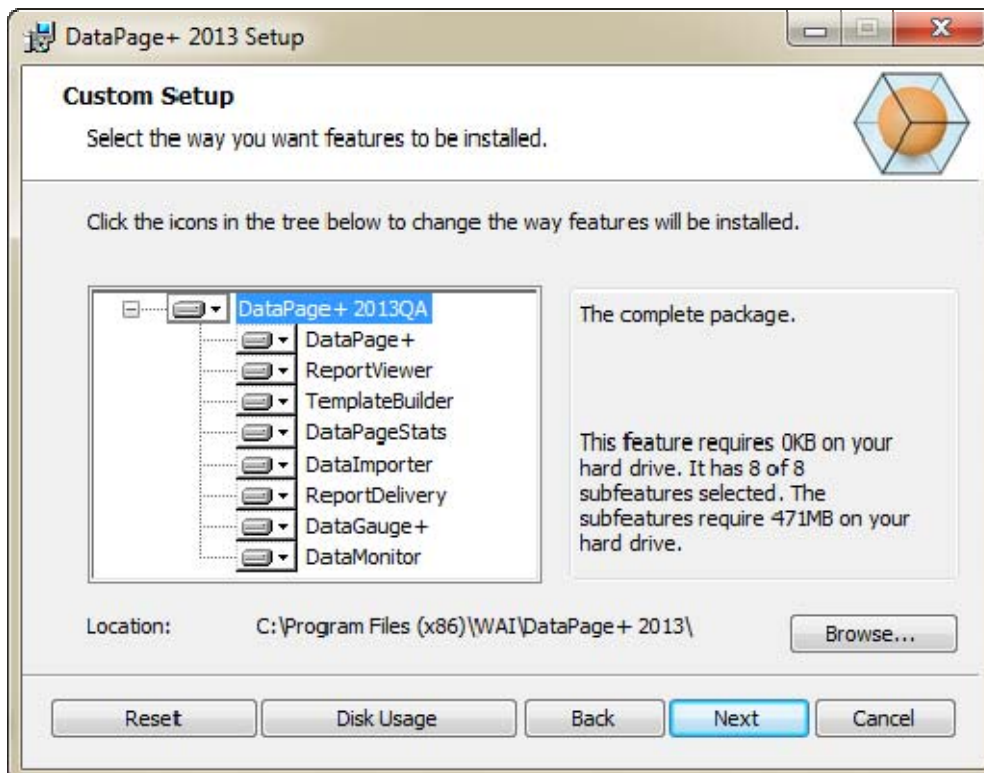



Рисунок 7 – Окно пользовательского типа установки

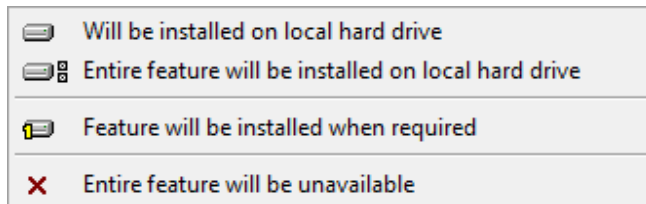
Выберите инструменты, которые вы хотите установить:

- **DataPage+** - Устанавливает главное приложение DataPage+.
- **ReportViewer** – Устанавливает автономную программу просмотра отчетов, позволяющую просматривать отчеты, созданные и сохраненные в DataPage+.
- **TemplateBuilder** – Устанавливает приложение для изменения и создания шаблонов отчетов DataPage+.
- **DataPageStats** – Устанавливает утилиту DataPageStats.exe. Данный инструмент создает новый XML файл статистики для DataPage+ из программы детали в PC-DMIS.
- **DataImporter** – Устанавливает утилиту DataImporter.exe. С помощью данной утилиты осуществляется мониторинг определенного каталога на локальном компьютере с целью импортирования данных из поддерживаемых типов файлов.
- **ReportDelivery** – Устанавливает утилиту ReportDelivery.exe. С помощью данной утилиты осуществляется автоматическая отправка отчетов DataPage+ в указанный каталог или по электронной почте на заданные адреса получателей.
- **DataGauge+** - Устанавливает приложение DataGauge+, определяющее шаблоны деталей для измерения с помощью калибров с последующим сбором и сохранением данных измерений в базе данных.

- **DataMonitor** – Устанавливает приложение DataMonitor. С помощью данного инструмента выполняется "мониторинг" входящих данных без необходимости генерировать какие-либо отчеты.

### Общий обзор настройки элементов установки

По умолчанию все компоненты программы включены в установку. Можно воспользоваться структурным видом для настройки того, когда будут установлены данные элементы и необходимо ли их устанавливать. Для этого нажмите маленькую раскрывающуюся иконку  рядом с элементом, который необходимо исключить. Появится раскрывающийся список.



- **Будет установлен на локальный жесткий диск** - компонент будет установлен на жесткий диск компьютера.
- **Компонент будет полностью установлен на локальный жесткий диск** - компонент будет полностью установлен на жесткий диск компьютера. Это означает, что субкомпоненты выбранного компонента также будут установлены.
- **Компонент будет установлен по требованию** - компонент будет установлен только в случае, если это необходимо во время процесса установки. Некоторые файлы являются информационными и не требуются для работы приложения. Сюда может относиться документация или другие файлы.
- **Компонент будет полностью недоступен** - компонент исключается из установки.

### Настройка каталога установки

По умолчанию программа устанавливается в папку "C:\Program Files\WAI" или "C:\Program Files (x86)\WAI" в каталоге "DataPage+ 2013". Для изменения каталога по умолчанию нажмите кнопку **Обзор** и укажите каталог для установки файлов программы на компьютере. При нажатии на кнопку **ОК** в поле **Каталог** будет показан измененный каталог установки.

В любое время можно нажать **Сброс** для установки выборки по умолчанию.

При необходимости с помощью кнопки **Проверка доступного места на диске** можно увидеть, сколько свободного места имеется на текущем выбранном диске и сколько места потребуется для установки выбранных компонентов.

**Complete** - При выборе данной опции в каталог по умолчанию устанавливаются все файлы программы: C:\Program Files\WAI\DataPage+ 2013 или C:\Program Files (x86)\WAI\DataPage+ 2013

Нажмите **Далее** после завершения настройки установки.

## Шаг 4: Нажмите Установить

После сбора всей необходимой для установки информации появится окно **Готово к установке** (Рисунок 8).

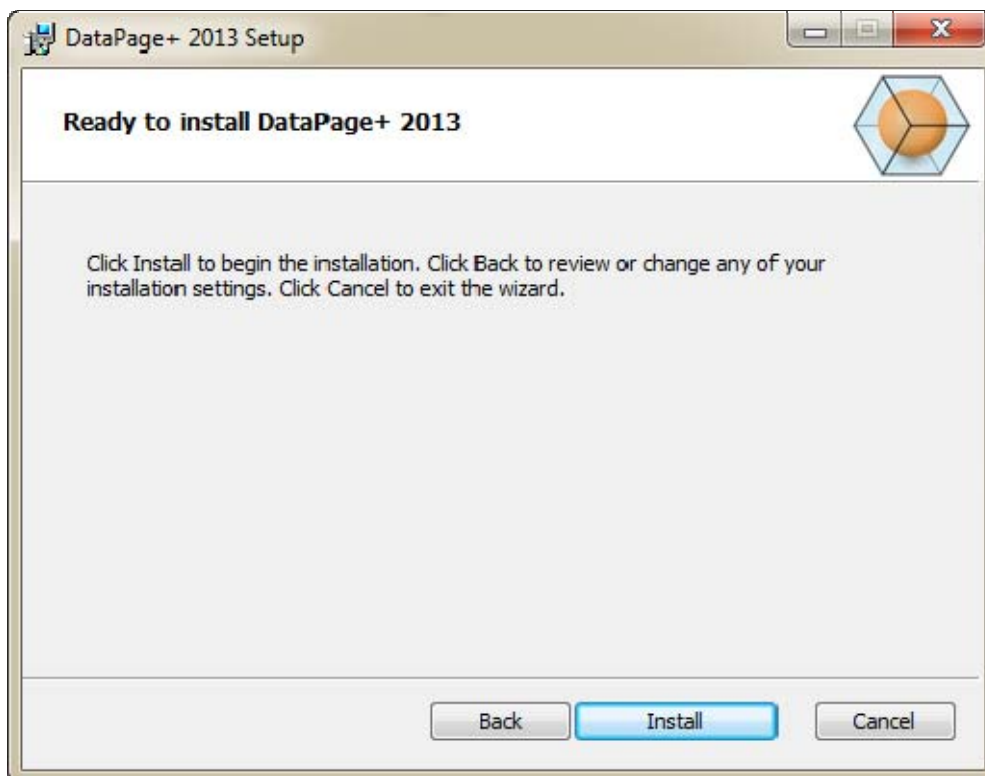


Рисунок 8 – Окно Готовности к установке

Кликните "Установить", чтобы начать процесс установки.

Откроется окно **Установка DataPage+**, в котором будет отображаться процесс установки:

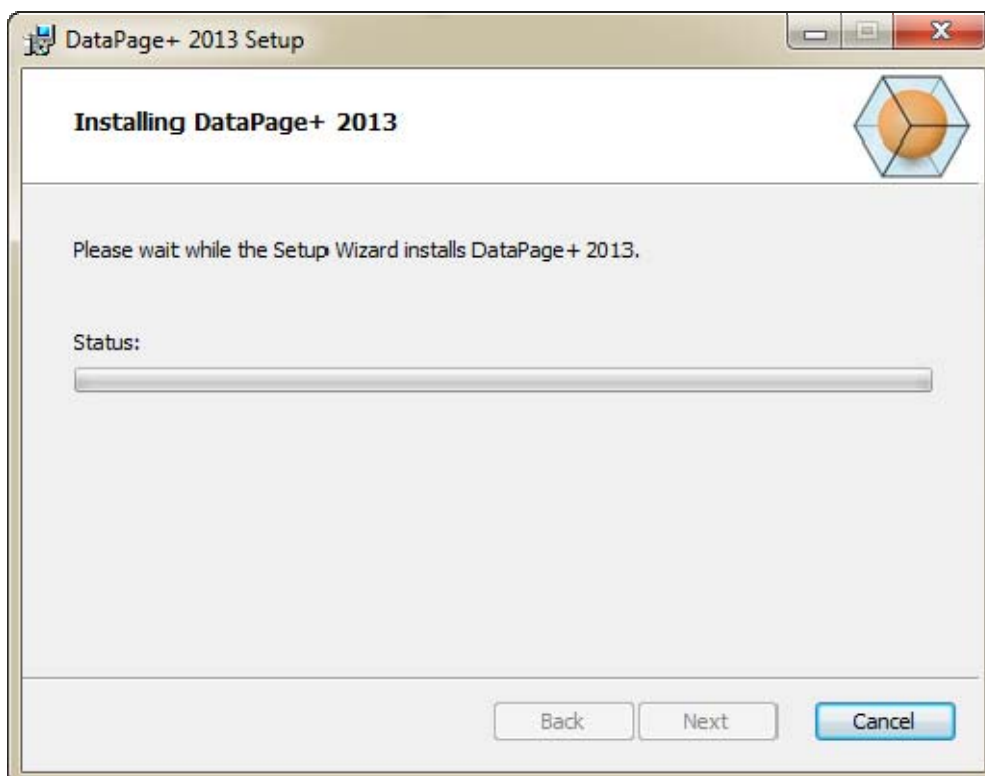


Рисунок 9 – Окно процесса установки

---

## Шаг 5: Завершите установку

После того, как DataPage+ завершит установку необходимых файлов и ярлыков, кнопка **Закреть** станет доступной для выбора. Кликните на кнопке "**Завершить**" для выхода из Мастера установки:



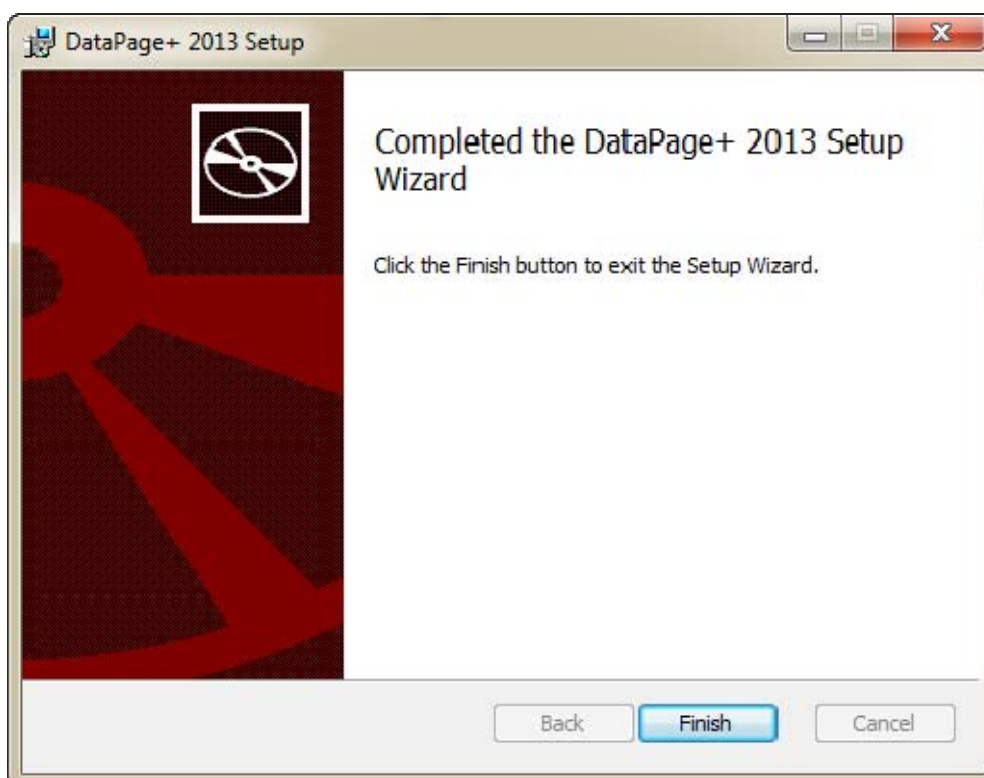


Рисунок 10 – Окно Установка завершена

После нажатия кнопки **Завершить** можно воспользоваться установленными ярлыками для запуска DataPage+.

---

## Шаг 6: Проверьте установленные компоненты

После установки DataPage+ программа установит файлы в следующие каталоги по умолчанию в зависимости от операционной системы Windows:

### Программные файлы

Программные файлы устанавливаются в указанный установочный каталог. Они включают выполняемые файлы, инструменты, файлы xml, отчеты, справочные файлы и дополнительные файлы. Путь по умолчанию указан ниже:

<b>Vista/7:</b>	C:\Program Files\Wai\DataPage+ 2013 или C:\Program Files (x86)\WAI\DataPage+ 2013
-----------------	--



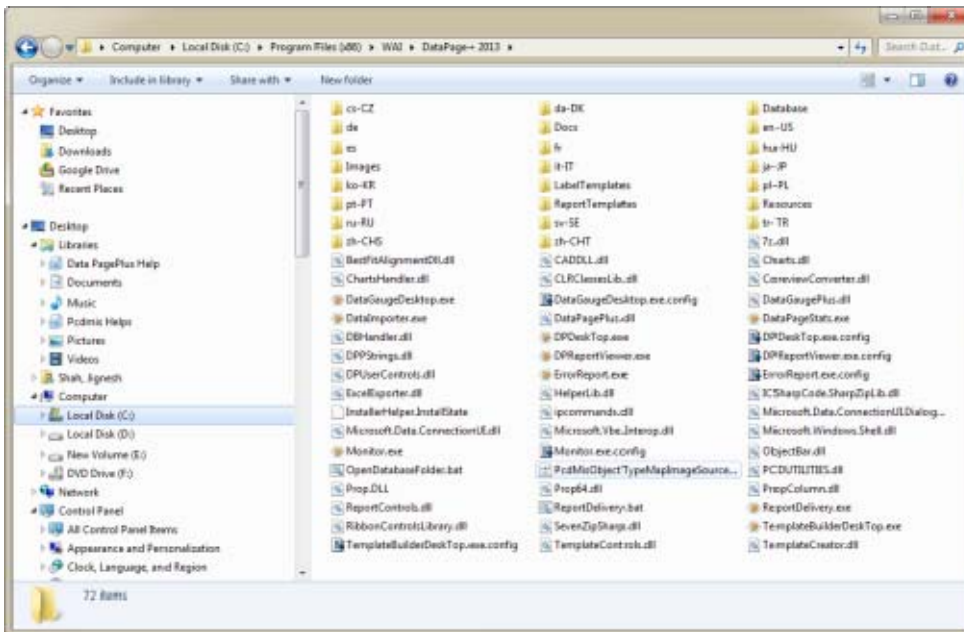


Рисунок 11 - Установленные программные файлы

## Файлы демонстрационной базы данных

Если вы решили включить демонстрационную базу данных при установке программы, Datarpage+ установит файлы базы данных в следующий каталог:

**Vista/7:** C:\Users\\AppData\Roaming\DPPlusDatabase\  
где <username> - это имя пользователя

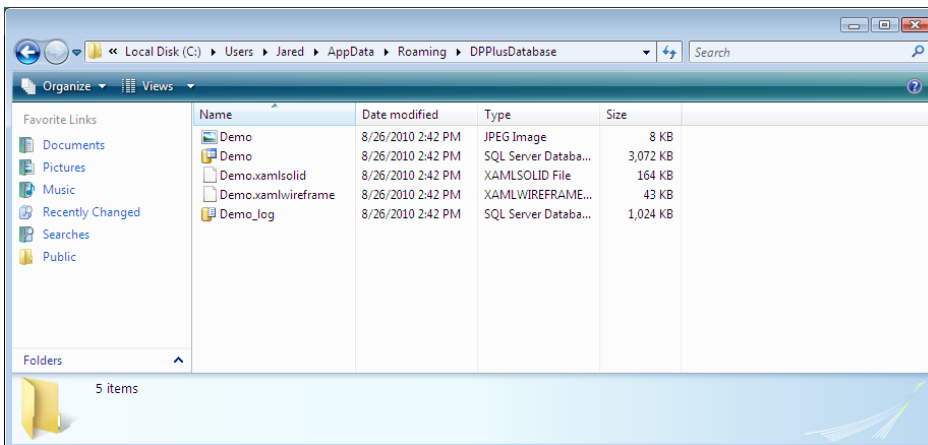


Рисунок 12 - Установленная демонстрационная база данных

# Использование DataPage + в первый раз

---

## Обзор

Данный раздел поможет вам начать работу с программой DataPage+.

---

## Шаг 1: Запустите программу

После установки DataPage+ запустите приложение, щелкнув два раза по иконке **DataPage+** в месте, где установлены ярлыки программы (Рисунок 13).

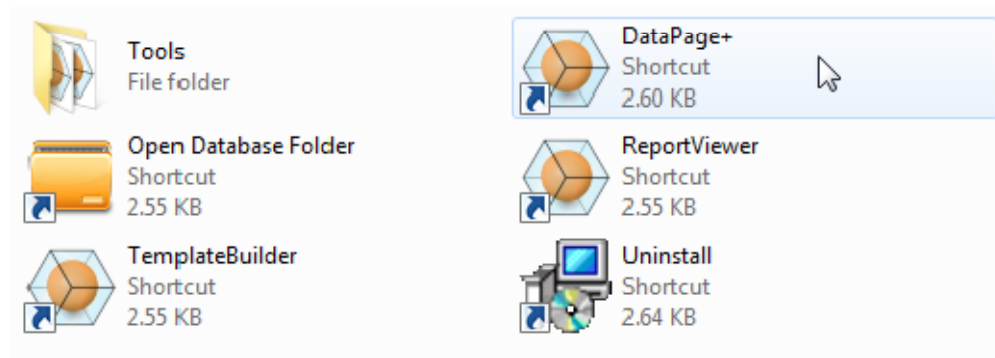


Рисунок 13 – Ярлыки программы

Программа произведет попытку соединения с демонстрационной базой данных. При успешном соединении будет выведено окно входа в систему.

---

## Шаг 2: Следуйте Руководству по началу работы

Если соединиться с базой данных не удалось или если соединение выполнено, но необходимо зарегистрироваться или войти в систему в первый раз, откройте "Руководство по началу работы" в файле справки Datarpage+:

1. Нажмите кнопку Помощь в правом верхнем углу окна приложения (Рисунок 14).

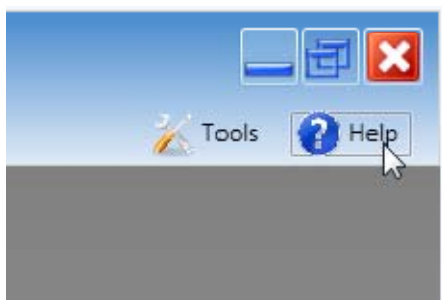


Рисунок 14 – Кнопка Помощь

2. На появившемся экране Приветствие файла справки щелкните по ссылке "Руководство по началу работы" (Рисунок 15).

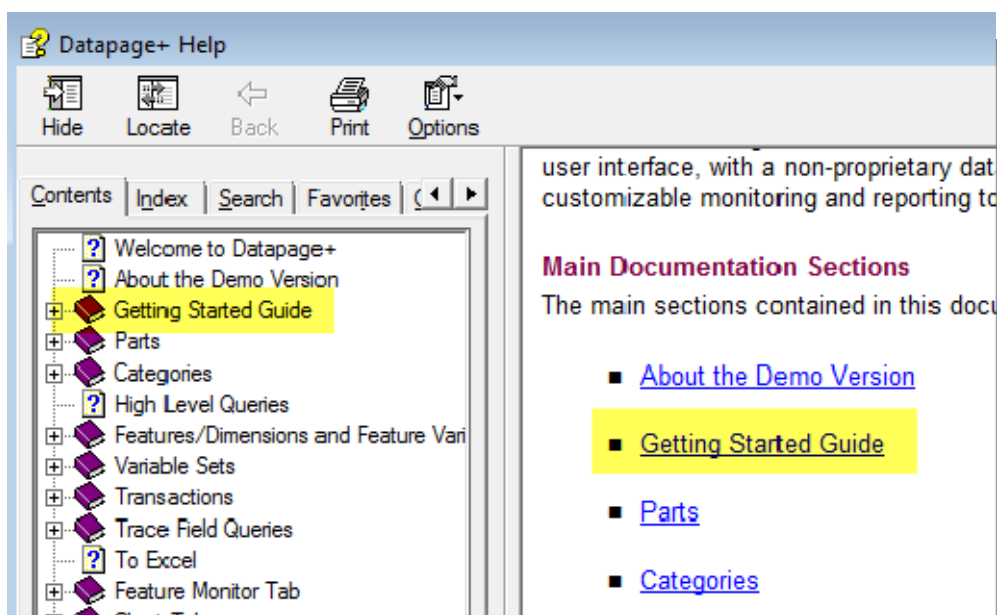


Рисунок 15 – Переход к Руководству по началу работы

Из файла справки будет открыто Руководство по началу работы. В нем находится следующая полезная информация для новых пользователей:

- Подключение к базе данных
- Регистрация и вход в систему
- Импорт существующих статистических данных
- Отправка данных из PC-DMIS в DataPage+
- Обзор пользовательского интерфейса
- Обзор использования

# Устранение неполадок установки

---

## Обзор

Если возникли проблемы с корректной установкой или запуском DataPage+ или любых других необходимых компонентов, это может быть связано с конфликтами с предыдущей версией Microsoft SQL Server 2005 Express или другими проблемами конфигурации.

В таком случае может потребоваться ручная установка и конфигурация необходимых компонентов программного обеспечения. Для этого обратитесь к руководствам по установке в формате PDF, находящимся в каталоге файлов установки "Инструкции по установке вручную".